

### **ΠΑΡΑΡΤΗΜΑ 3**

#### **ΠΙΝΑΚΕΣ ΕΞΕΛΙΞΗΣ ΠΡΟΣΩΠΙΚΟΥ ΚΑΙ ΦΟΙΤΗΤΩΝ**

**ΠΙΝΑΚΑΣ 2.1 Εξέλιξη του προσωπικού του Τμήματος**

		2009-10	2008-09	2007-08	2006-07	2005-06
Καθηγητές	Σύνολο	10	10	7		
	Από εξέλιξη*		3	4		
	Νέες προσλήψεις*					
	Συνταξιοδοτήσεις*					
	Παραιτήσεις*					
Αναπληρωτές Καθηγητές	Σύνολο	3	2	3		
	Από εξέλιξη*	2	1			
	Νέες προσλήψεις*					
	Συνταξιοδοτήσεις*					
	Παραιτήσεις*					
Επικουροι Καθηγητές	Σύνολο	6	6	5		
	Από εξέλιξη*	2				
	Νέες προσλήψεις*	1				
	Συνταξιοδοτήσεις*					
	Παραιτήσεις*					
Λέκτορες/Καθηγητές Εφαρμογών	Σύνολο	2	1	4		
	Νέες προσλήψεις*	1				
	Συνταξιοδοτήσεις*					
	Παραιτήσεις*					
Μέλη ΕΕΔΙΠ/ΕΔΠ	Σύνολο	1	1	1		
Διδάσκοντες επί συμβάσει**	Σύνολο	36***	34***	32***		
Τεχνικό προσωπικό εργαστηρίων	Σύνολο	2	2	2		
Διοικητικό προσωπικό	Σύνολο	3	3	4		

\* Αναφέρεται στο τελευταίο έτος

\*\* Αναφέρεται σε αριθμό συμβάσεων – όχι διδασκόντων (π.χ. αν ένας διδάσκων έχει δύο συμβάσεις, χειμερινή και εαρινή, τότε μετρώνται δύο συμβάσεις)

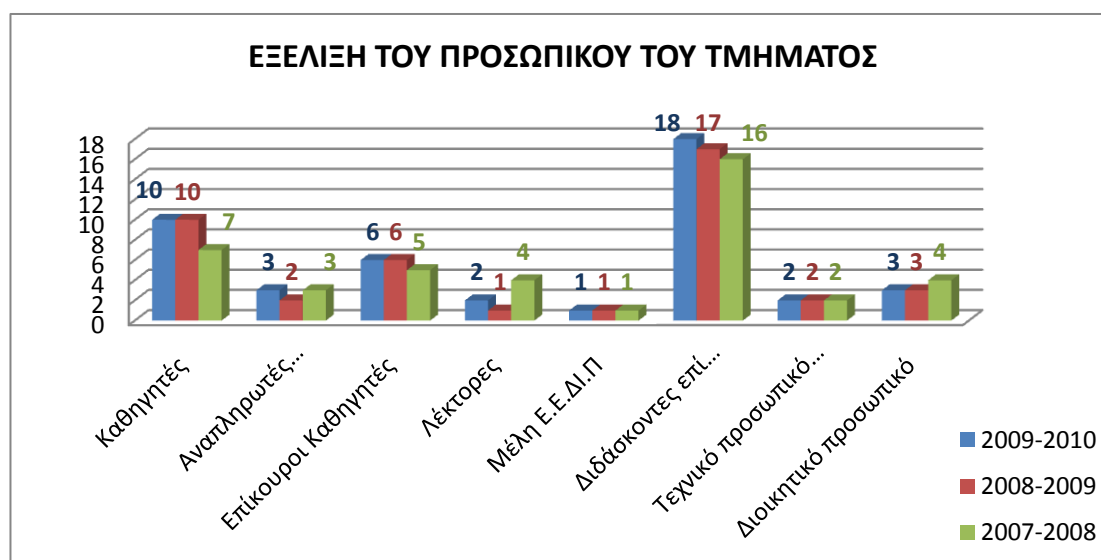
\*\*\* Οι παραπάνω αριθμοί αφορούν αντίστοιχα 18, 17 και 16 διδάσκοντες – διδάσκουσες με δύο συμβάσεις, χειμερινή και εαρινή κάθε ακαδημαϊκό έτος.

**ΠΙΝΑΚΑΣ 2.2 Εξέλιξη του προσωπικού του Τμήματος Επιστημών της Προσχολικής Αγωγής και του Εκπαιδευτικού Σχεδιασμού**

	2009-10	2008-	2007-
Καθηγητές	10	10	7
Αναπληρωτές Καθηγητές	3	2	3
Επίκουροι Καθηγητές	6	6	5
Λέκτορες	2	1	4
Μέλη Ε.Ε.ΔΙ.Π.	1	1	1
Διδάσκοντες επί συμβάσει	18*	17*	16*
Τεχνικό προσωπικό εργαστηρίων Ε.Τ.Ε.Π.	2	2	2
Διοικητικό προσωπικό	3	3	4

\* Οι παραπάνω αριθμοί αφορούν διδάσκοντες – διδάσκουσες και όχι αριθμό συμβάσεων. (βλπ 2.1.)

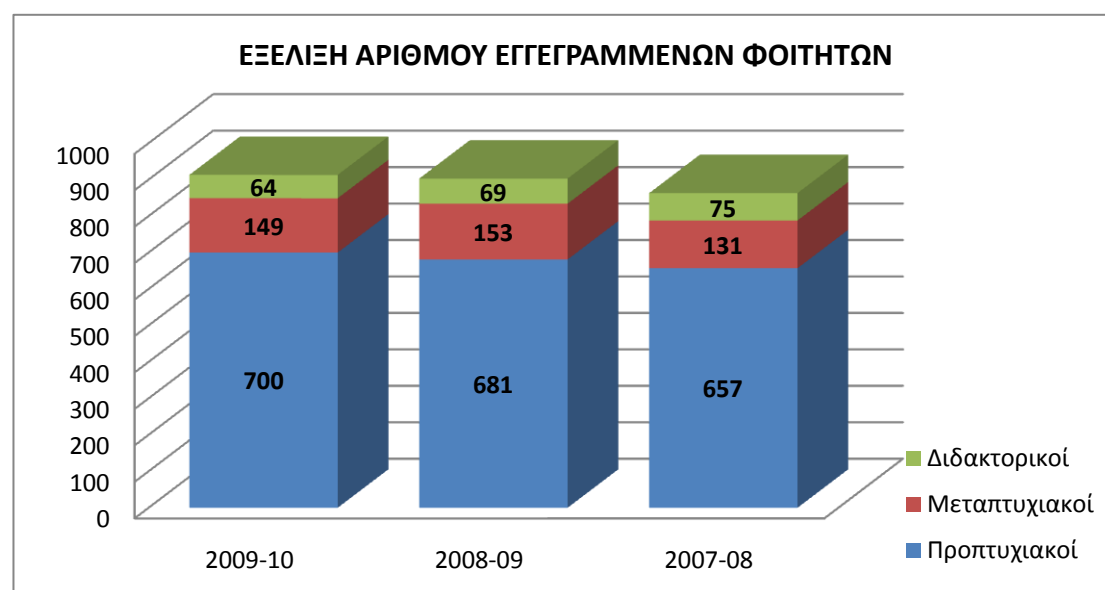
**ΔΙΑΓΡΑΜΜΑ 2.1 Εξέλιξη του προσωπικού του τμήματος**



**ΠΙΝΑΚΑΣ 2.3 Εξέλιξη αριθμού εγγεγραμμένων φοιτητών**

	2009-10	2008-09	2007-08	2006-07	2005-06
Προπτυχιακοί	700	681	657		
Μεταπτυχιακοί	149	153	131		
Διδακτορικοί	64	69	75		

**ΔΙΑΓΡΑΜΜΑ 2.2 Εξέλιξη αριθμού εγγεγραμμένων φοιτητών**



#### **2008-09**

Σχέση διδασκόντων ( ΔΕΠ+ΕΕΔΙΠ)/Προπτυχιακούς Διδασκόμενους = **1/34,05**

Σχέση διδασκόντων/ Προπτυχιακούς Διδασκόμενους = **1/18,40**

Σχέση διδασκόντων (ΔΕΠ+ΕΕΔΙΠ)/Προπτυχιακούς + Μεταπτυχιακούς Διδασκόμενους  
= **1/41,70**

Σχέση διδασκόντων/ (Προπτυχιακούς+ Μεταπτυχιακούς Διδασκόμενους) = **1/22,54**

#### **2009-10**

Σχέση διδασκόντων (ΔΕΠ+ΕΕΔΙΠ)/ Προπτυχιακούς Διδασκόμενους = **1/31,81**

Σχέση διδασκόντων/ Προπτυχιακούς Διδασκόμενους = **1/17,5**

Σχέση διδασκόντων (ΔΕΠ+ΕΕΔΙΠ)/Προπτυχιακούς + Μεταπτυχιακούς Διδασκόμενους  
= **1/38,59**

Σχέση διδασκόντων/ Προπτυχιακούς+ Μεταπτυχιακούς Διδασκόμενους = **1/21,22**

**ΔΙΑΓΡΑΜΜΑ 2.3 Σχέση Διδασκόντων / Προπτυχιακούς + Μεταπτυχιακούς Διδασκόμενους , 2009 -2010**



**ΠΙΝΑΚΑΣ 2. 4\* Εξέλιξη αριθμού εισακτέων στο Προπτυχιακό Πρόγραμμα Σπουδών**

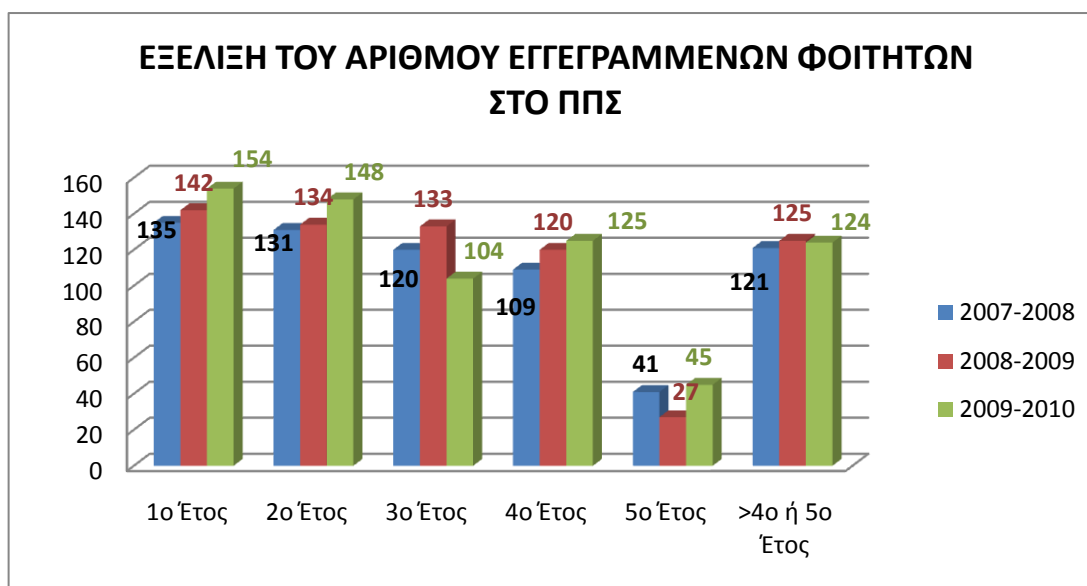
	2009	2008-09	2007-08	2006-07	2005-06
Εισαγωγικές εξετάσεις	228	225	190	210	201
Μετεγγραφές από άλλα ΑΕΙ προς ΤΕΠΑΕΣ	0	1	0	0	0
Πτυχιούχοι ΑΕΙ/ΤΕΙ (Κατατάξεις)	23	22	15	10	9
Άλλες κατηγορίες	28	19	21	11	2
<b>Σύνολο</b>	<b>279</b>	<b>267</b>	<b>226</b>	<b>231</b>	<b>212</b>

**ΠΙΝΑΚΑΣ 2.5\* Εξέλιξη αριθμού εγγεγραμμένων φοιτητών στο Προπτυχιακό Πρόγραμμα Σπουδών**

	1ο Έτος	2ο Έτος	3ο Έτος	4ο Έτος	5ο Έτος	> 4ο ή 5 Έτος	Σύνολο
2007-2008	135	131	120	109	41	121	<b>657</b>
2008-2009	142	134	133	120	27	125	<b>681</b>
2009-2010	154	148	104	125	45	124	<b>700</b>

\* Σημείωση Οι διαφορές στον αριθμό των εισακτέων και εγγεγραμμένων φοιτητών/ριών οφείλεται σε μετεγγραφές από το ΤΕΠΕΣ προς άλλα ΑΕΙ της χώρας.

**ΔΙΑΓΡΑΜΜΑ 2.4** Εξέλιξη αριθμού εγγεγραμμένων φοιτητών στο Προπτυχιακό Πρόγραμμα Σπουδών

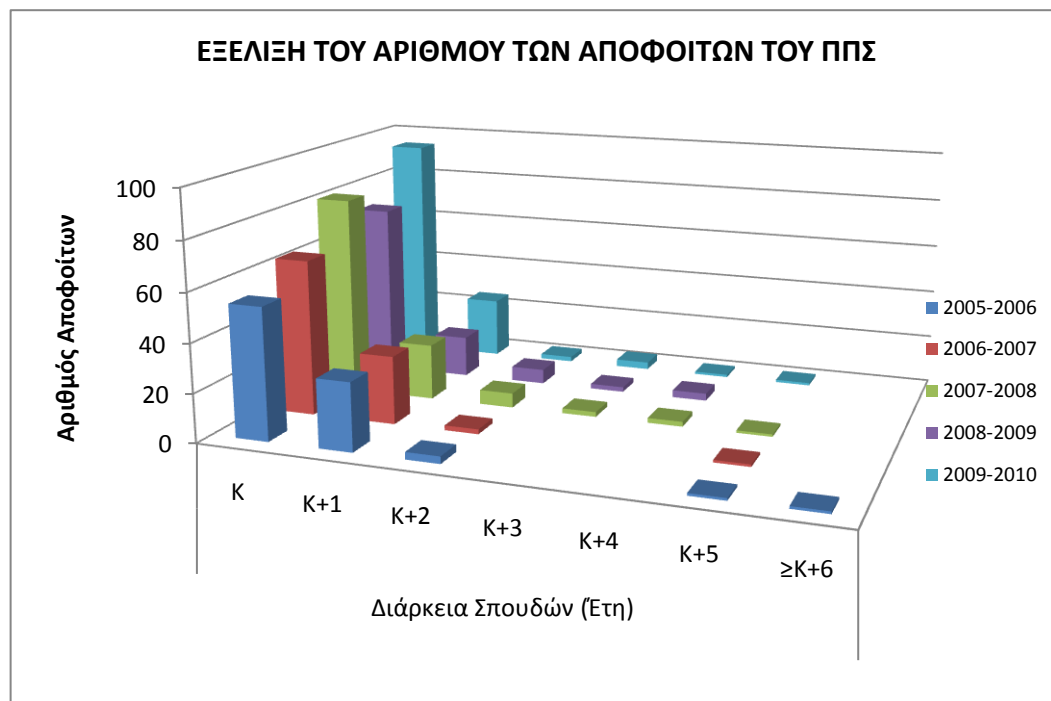


**ΠΙΝΑΚΑΣ 2.6** Εξέλιξη του αριθμού των αποφοίτων του Προπτυχιακού Προγράμματος Σπουδών

Αριθμός	Διάρκεια σπουδών (Έτη)							Σύνολο Αποφοίτων
	K	K+1	K+2	K+3	K+4	K+5	≥K+6	
2005-06	54	28	3	-	-	1	1	87
2006-07	64	28	2	-	-	1		95
2007-08	82	23	6	2	2	1		116
2008-09	71	17	6	2	3			99
2009-10	94	25	2	3	1	1		126

Όπου K = Κανονική διάρκεια σπουδών (σε έτη) στο Τμήμα. (π.χ. Αν η κανονική διάρκεια σπουδών είναι 4 έτη, τότε K=4, K+1=5, K+2=6,..., K+6=10)

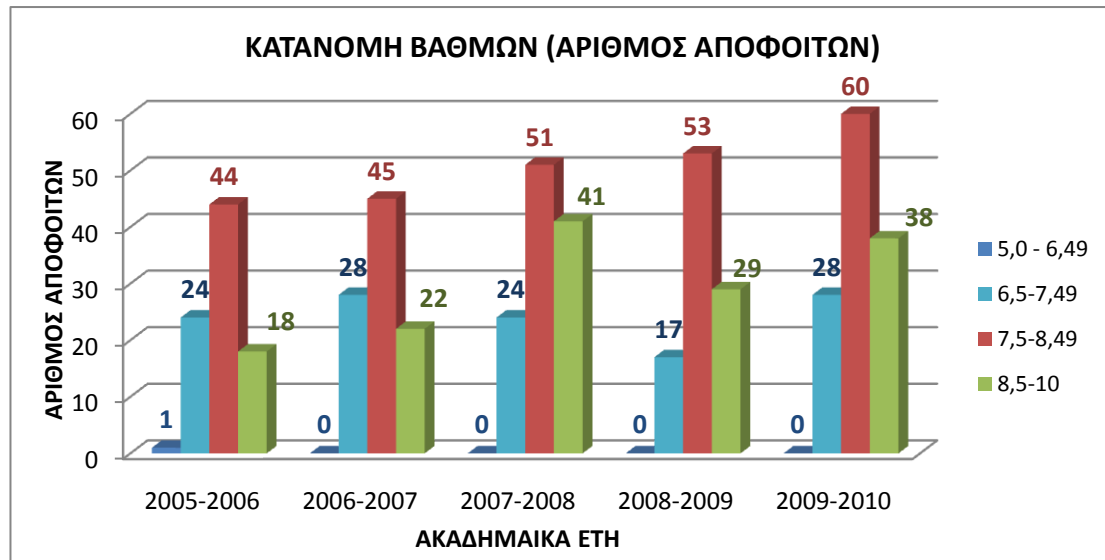
**ΔΙΑΓΡΑΜΜΑ 2.5 Εξέλιξη αριθμού αποφοίτων στο Προπτυχιακό Πρόγραμμα Σπουδών**



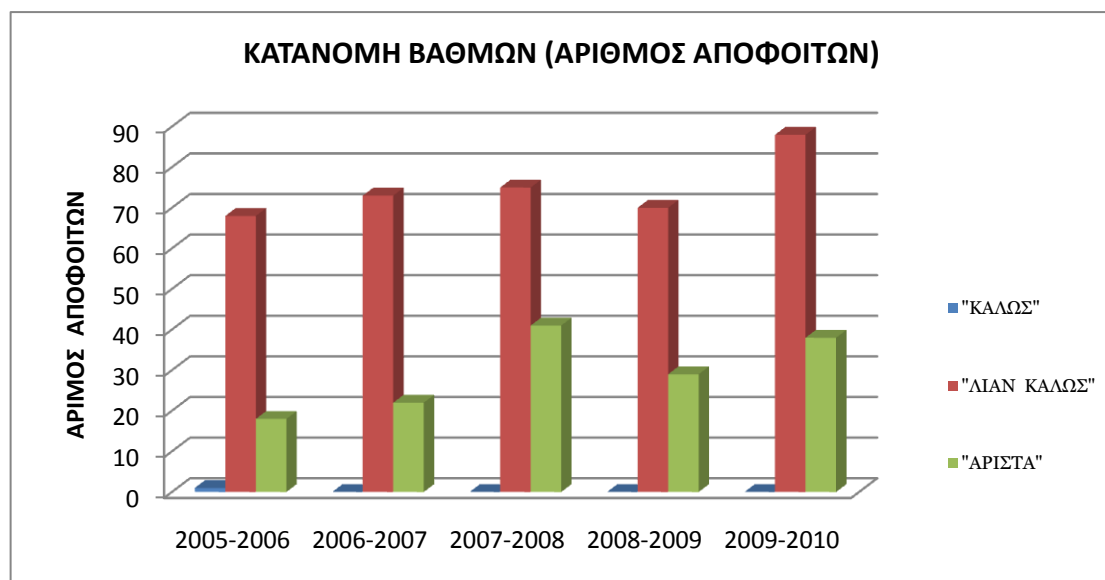
**ΠΙΝΑΚΑΣ 2.7 Κατανομή βαθμολογίας και μέσος βαθμός πτυχίου των αποφοίτων του Προπτυχιακού Προγράμματος Σπουδών**

	Κατανομή Βαθμών (Αρ. Αποφοίτων)					Σύνολο αποφοίτων
	5,0-6,49	6,5-7,49	7,5-8,49	8,5-10	Μέσος βαθμός πτυχίου/διπλώματος	
2005-06	1	24	44	18	7,91	87
2006-07	-	28	45	22	7,94	95
2007-08	-	24	51	41	8,15	116
2008-09	-	17	53	29	7,93	99
2009-10	-	28	60	38	8,08	126

**ΔΙΑΓΡΑΜΜΑ 2.6α Κατανομή Βαθμών (Αρ. Αποφοίτων) στο Προπτυχιακό Πρόγραμμα Σπουδών**



**ΔΙΑΓΡΑΜΜΑ 2.6b Κατανομή Βαθμών (Αρ. Αποφοίτων) στο Προπτυχιακό Πρόγραμμα Σπουδών**







**ΠΙΝΑΚΑΣ 2.8 Π.Μ.Σ. «Παιδικό Βιβλίο και Παιδαγωγικό Υλικό».****Αριθμός αιτήσεων, προσφορών θέσεων, εισακτέων (εγγραφών) και αποφοίτων**

	2009-2010	2008-2009	2007-2008	2006-2007	2005-2006
Αιτήσεις (α+β)	43	55	30	-	31
(α) Πτυχιούχοι του Τμήματος	16	12	5	-	7
(β) Πτυχιούχοι άλλων Τμημάτων	27	43	25	-	24
Προσφορές	25	25	25	-	20
Εγγραφές	19	26	11	-	14
Απόφοιτοι	-	-	11	-	12

**ΠΙΝΑΚΑΣ 2.9. Π.Μ.Σ. «Παιδικό Βιβλίο και Παιδαγωγικό Υλικό».****Κατανομή βαθμολογίας και μέσος βαθμός διπλώματος των αποφοίτων**

	Κατανομή Βαθμών (Αρ. Αποφοίτων)					Σύνολο αποφοίτων
	5,0-6,49	6,5-7,49	7,5-8,49	8,5-10,0	Μέσος βαθμός διπλώματος	
2005-06						
2006-07						
2007-08						
2008-09	-	-	-	9	9,50	9
2009-10	-	-	1	17	9,21	18

**ΠΙΝΑΚΑΣ 2.10. Π.Μ.Σ «Περιβαλλοντική Εκπαίδευση». Αριθμός αιτήσεων, προσφορών θέσεων από το Τμήμα, εισακτέων (εγγραφών) και αποφοίτων**

	2009-10	2008-09	2007-08	2006-07	2005-06
Αιτήσεις (α+β)	141	129	114		
(α) Πτυχιούχοι του Τμήματος	21	14	21		
(β) Πτυχιούχοι άλλων Τμημάτων	120	115	93		
Προσφορές	40	40	40	40	40
Εγγραφές	40	40	40	41	37
Απόφοιτοι	44	40	27	22	22

**ΠΙΝΑΚΑΣ 2. 11. Π.Μ.Σ.: «Περιβαλλοντική Εκπαίδευση». Κατανομή βαθμολογίας και μέσος βαθμός διπλώματος των αποφοίτων**

	Κατανομή Βαθμών (Αρ. Αποφοίτων)					Σύνολο αποφοίτων
	5,0-6,49	6,5-7,49	7,5-8,49	8,5-10,0	Μέσος βαθμός διπλώματος	
2005-06						
2006-07						
2007-08						
2008-09			13	38	8.84	42
2009-10			5	26	9.27	31

**ΠΙΝΑΚΑΣ 2.12. Π.Μ.Σ. "Μοντέλα Σχεδιασμού και Ανάπτυξης Εκπαιδευτικών Μονάδων"» Εξέλιξη του αριθμού αιτήσεων, προσφορών θέσεων από το Τμήμα, εισακτέων (εγγραφών) και αποφοίτων**

		2009-10	2008-09	2007-08	2006-07	2005-06
Αιτήσεις (α+β)		423	405	373	287	216
	(α) Πτυχιούχοι του Τμήματος	25	17	13	15	19
	(β) Πτυχιούχοι άλλων Τμημάτων	398	388	360	272	197
Προσφερόμενες θέσεις		40	40	40	40	40
Εγγραφέντες		39	42	45	43	50
Απόφοιτοι		48	14	38	42	50

**ΠΙΝΑΚΑΣ 2.13.**

**Π.Μ.Σ.: «Φύλο και Νέα Εκπαιδευτικά και Εργασιακά Περιβάλλοντα στην Κοινωνία της Πληροφορίας». Αριθμός αιτήσεων, προσφορών θέσεων από το Τμήμα, εισακτέων (εγγραφών) και αποφοίτων**

	2009-10	2008-2009	2007-2008	2006-07	2005-06
Αιτήσεις (α+β)	141	160	170		
(α) Πτυχιούχοι του Τμήματος	3	2	3		
(β) Πτυχιούχοι άλλων Τμημάτων	138	158	167		
Προσφορές	40	40	40		
Εγγραφές	40	40	40		
Απόφοιτοι	42	30	26	22	22

**ΠΙΝΑΚΑΣ 2.14**

**Π.Μ.Σ.: «Φύλο και Νέα Εκπαιδευτικά και Εργασιακά Περιβάλλοντα στην Κοινωνία της Πληροφορίας». Κατανομή βαθμολογίας και μέσος βαθμός διπλώματος των αποφοίτων**

	Κατανομή Βαθμών (Αρ. Αποφοίτων)					Σύνολο Αποφοίτων
	5,0-6,49	6,5-7,49	7,5-8,49	8,5-10,0	Μέσος βαθμός διπλώματος	
2005-06	0	0	11	11	7.58	22
2006-07	1	0	10	11	6.03	22
2007-08	0	3	6	17	8.61	26
2008-09	0	2	9	19	7.92	30
2009-10	0	4	14	26	8.79	44



**ΠΙΝΑΚΑΣ .2.15 Διατμηματικό / Διαπανεπιστημιακό Π.Μ.Σ. Ψυχοπαιδαγωγική της ένταξης: ένα σχολείο για όλους.**

**Αιτήσεις, προσφορές, εγγραφές και απόφοιτοι ΤΕΠΑΕΣ**

Αριθμός αιτήσεων, προσφορών		2009-2010	2008-2009
Αιτήσεις (α+β)			
	(α) Πτυχιούχοι του Τμήματος		
	(β) Πτυχιούχοι άλλων Τμημάτων		
Προσφορές			
Εγγραφές		10	7
Απόφοιτοι			

**ΠΙΝΑΚΑΣ 2.16 Διατμηματικό / Διαπανεπιστημιακό Π.Μ.Σ. Ψυχοπαιδαγωγική της ένταξης: ένα σχολείο για όλους.**

**Κατανομή βαθμολογίας και μέσος βαθμός διπλώματος των αποφοίτων ΤΕΠΑΕΣ**

	Κατανομή Βαθμών (Αρ. Αποφοίτων)					Σύνολο αποφοίτων
	5,0-6,49	6,5-7,49	7,5-8,49	8,5-10,0	Μέσος βαθμός διπλώματος	
2005-06						
2006-07						
2007-08						
2008-09						
2009-10						

**ΠΙΝΑΚΑΣ 2.17 Διδασκαλείο ΚΩΝΣΤΑΝΤΙΝΟΣ ΚΑΡΑΘΕΟΔΩΡΗ. Εγγραφές**

	<b>2005 - 2006</b>		<b>2006 - 2007</b>		<b>2007 - 2008</b>		<b>2008 - 2009</b>		<b>2009- 2010</b>		
ΕΙΤΡΑΦΕΝΤΕ Σ	Γενική Αγωγή	Ειδική Αγωγή	Γενική Αγωγή	Ειδική Αγωγή	Γενική Αγωγή	Ειδική Αγωγή	Γενική Αγωγή	Ειδική Αγωγή	Γενική Αγωγή	Ειδική Αγωγή	Γενική & Ειδική
	7 και 1 μετεγγραφή	6	9	7	11	4	7	6	4	3	Αγωγή
ΣΥΝΟΛΟ	14		16		15		13		7		65



**ΠΙΝΑΚΑΣ 2.18. Συμμετοχή σε Διαπανεπιστημιακά Προγράμματα Σπουδών**

	2009- 2010	2008- 2009	2007- 2008	2006- 2007	2005- 2006	Σύνολο
Φοιτητές του Τμήματος που φοίτησαν σε ξένο ΑΕΙ						3
Επισκέπτες φοιτητές ξένων ΑΕΙ στο Τμήμα						9
Μέλη ακαδημαϊκού προσωπικού του Τμήματος που μετακινήθηκαν σε άλλο ΑΕΙ						1
Μέλη ακαδημαϊκού προσωπικού άλλων ΑΕΙ που μετακινήθηκαν στο Τμήμα						1