

Κωδικός:	<b>Δ2.Μ.2.</b>	Αρ. Έκδοσης	1	Υπεύθυνος ΜΟΔΙΠ Πανεπιστημίου Αιγαίου
		Έναρξη Ισχύος:	30/8/2011	Σελίδα 1 από 5
<b>Δ2.Μ.2. Αναφορές (προώθηση και διάχυση πληροφοριών στο Ίδρυμα): α) πρυτανεία β) κοσμητεία, γ) Τμήματα</b>				

## 1. ΣΚΟΠΟΣ

Σκοπός της παρούσας διαδικασίας είναι η προώθηση και η διάχυση πληροφοριών που σχετίζονται με τη Διασφάλιση Ποιότητας στα πλαίσια του Ιδρύματος. Οι πληροφορίες αφορούν στους δείκτες αξιολόγησης ανά Τμήμα, Σχολή και το Ίδρυμα συνολικά, την πορεία έκβασης των Ετήσιων Εσωτερικών Εκθέσεων, καθώς επίσης την προώθηση καλών πρακτικών και την επίλυση τυχόν προβλημάτων.

## 2. ΠΕΔΙΟ ΕΦΑΡΜΟΓΗΣ

Εφαρμόζεται στο πλαίσιο της 2ετούς Εσωτερικής Έκθεσης της ΜΟ.ΔΙ.Π, σε ένα διάστημα 7 μηνών (Δεκέμβριος – Ιούνιος) με περιοδικές αναφορές κατά περίπτωση, μετά από σχετική απόφαση της ΜΟΔΙΠ.

## 3. ΣΧΕΤΙΚΕΣ ΔΙΑΔΙΚΑΣΙΕΣ

Δ1.Α.1. Συνεδριάσεις ΟΜΕΑ- ΜΟΔΙΠ μετά την ολοκλήρωση φάσεων χειμερινού και εαρινού εξαμήνου και πριν την υποβολή της έκθεσης	τροφοδοτείται από την Δ2.Μ.2.
Δ2.Μ.3. αποκωδικοποίηση των αποτελεσμάτων της αξιολόγησης και εκπόνηση σχεδίων και προτάσεων προς το ανώτατο συλλογικό όργανο σε σχέση με δράσεις βελτίωσης	τροφοδοτείται από την Δ2.Μ.2.

## 4. ΔΕΔΟΜΕΝΑ

- Ετήσιες Εκθέσεις Εσωτερικής Αξιολόγησης Τμημάτων
- Βάση δεδομένων με απογραφικά στοιχεία ανά Τμήμα και συνολικά (από τη Δ1.Μ.1)
- Βάση με δείκτες αξιολόγησης ανά Τμήμα, Σχολή, το Ίδρυμα (από τη Δ2.Μ.1.)

## 5. ΑΠΟΤΕΛΕΣΜΑΤΑ

- Αναφορές για κάθε Τμήμα προς τις ΟΜΕΑ των Τμημάτων
- Αναφορές για κάθε Σχολή προς τις Κοσμητείες των Σχολών (και τις ΟΜΕΑ των Τμημάτων της)
- Αναφορές για κάθε Τμήμα, Σχολή και το Ίδρυμα συνολικά προς το Πρυτανικό Συμβούλιο (τις Κοσμητείες και τις ΟΜΕΑ των Τμημάτων)



**ΠΑΝΕΠΙΣΤΗΜΙΟ ΑΙΓΑΙΟΥ – Γραφείο Ελέγχου Ποιότητας**  
**ΔΙΑΔΙΚΑΣΙΑ ΣΥΣΤΗΜΑΤΟΣ ΔΙΑΣΦΑΛΙΣΗΣ ΠΟΙΟΤΗΤΑΣ**



Κωδικός:	<b>Δ2.Μ.2.</b>	Αρ. Έκδοσης	1	Υπεύθυνος ΜΟΔΙΠ Πανεπιστημίου Αιγαίου
		Έναρξη Ισχύος:	30/8/2011	Σελίδα 2 από 5
<b>Δ2.Μ.2. Αναφορές (προώθηση και διάχυση πληροφοριών στο Ίδρυμα): α) πρυτανεία β) κοσμητεία, γ) Τμήματα</b>				

## 6. ΣΧΕΤΙΚΑ ΚΕΙΜΕΝΑ

1. Ν.3374/2005, (ΦΕΚ 189 /Α/2005) περί Διασφάλισης της Ποιότητας στην Τριτοβάθμια Εκπαίδευση

## 7. ΠΕΡΙΓΡΑΦΗ ΒΗΜΑΤΩΝ

Η διαδικασία «**Αναφορές (προώθηση και διάχυση πληροφοριών στο Ίδρυμα): α) πρυτανεία β) κοσμητεία, γ) Τμήματα**» περιλαμβάνει τα ακόλουθα βήματα.

1. Συγκέντρωση απαιτούμενων δεδομένων
2. Δημιουργία αναφοράς για κάθε Τμήμα και έγκριση από τη ΜΟΔΙΠ
3. Προώθηση αναφοράς Τμήματος προς την ΟΜΕΑ του ενδιαφερομένου Τμήματος
4. Δημιουργία αναφοράς για κάθε Σχολή και έγκριση από τη ΜΟΔΙΠ
5. Προώθηση αναφοράς Σχολής προς την Κοσμητεία της Σχολής και τις ΟΜΕΑ των Τμημάτων αυτής.
6. Δημιουργία αναφοράς συνολικά για το Ίδρυμα και έγκριση από τη ΜΟΔΙΠ
7. Προώθηση αναφοράς Ιδρύματος προς το Πρυτανικό Συμβούλιο, τις Κοσμητείες και τις ΟΜΕΑ των Τμημάτων

### 7.1. Συγκέντρωση απαιτούμενων δεδομένων

Οι αναφορές θα βασιστούν σε πληροφορίες (που αφορούν στις Ετήσιες Εκθέσεις του προηγούμενου έτους, τα στοιχεία τεκμηρίωσης τα οποία έχουν συλλεχθεί και κατατεθεί από τα Τμήματα, και κυρίως στους εξαγόμενους δείκτες αξιολόγησης (από τη Δ2.Μ.1) ανά Τμήμα, Σχολή, το Ίδρυμα. Η διαδικασία των αναφορών αρχίζει με τη συγκέντρωση των απαιτούμενων δεδομένων (βλ. 4. «Δεδομένα»)

### 7.2. Δημιουργία αναφοράς για κάθε Τμήμα

Με βάση τους εξαγόμενους δείκτες (και τα υπόλοιπα σχετικά δεδομένα) για τα Τμήματα, συντάσσεται μια σχετική αναφορά ενημέρωσης για κάθε Τμήμα, η οποία εγκρίνεται (στο πλαίσιο μιας συνεδρίασης) από τη ΜΟΔΙΠ.

### 7.3. Προώθηση αναφοράς Τμήματος προς την ΟΜΕΑ του ενδιαφερομένου Τμήματος

Η ενημερωτική αναφορά προωθείται προς την ΟΜΕΑ του Τμήματος

### 7.4. Δημιουργία αναφοράς για κάθε Σχολή

Με βάση τους εξαγόμενους δείκτες (και τα υπόλοιπα σχετικά δεδομένα) για τις Σχολές,



**ΠΑΝΕΠΙΣΤΗΜΙΟ ΑΙΓΑΙΟΥ – Γραφείο Ελέγχου Ποιότητας**  
**ΔΙΑΔΙΚΑΣΙΑ ΣΥΣΤΗΜΑΤΟΣ ΔΙΑΣΦΑΛΙΣΗΣ ΠΟΙΟΤΗΤΑΣ**



Κωδικός:	<b>Δ2.Μ.2.</b>	Αρ. Έκδοσης	1	Υπεύθυνος ΜΟΔΙΠ Πανεπιστημίου Αιγαίου
		Έναρξη Ισχύος:	30/8/2011	Σελίδα 3 από 5
<b>Δ2.Μ.2. Αναφορές (προώθηση και διάχυση πληροφοριών στο Ίδρυμα): α) πρυτανεία β) κοσμητεία, γ) Τμήματα</b>				

συντάσσεται μια σχετική αναφορά ενημέρωσης για κάθε Σχολή (ταυτόχρονα συνδυάζοντας τα στοιχεία των αναφορών που αφορούν στα Τμήματα της Σχολής αυτής), η οποία εγκρίνεται (στο πλαίσιο μιας συνεδρίασης) από τη ΜΟΔΙΠ.

#### **7.5. Προώθηση αναφοράς Σχολής προς την Κοσμητεία της Σχολής και τις ΟΜΕΑ των Τμημάτων αυτής**

Η ενημερωτική αναφορά προωθείται προς την Κοσμητεία της Σχολής και προς τις ΟΜΕΑ των Τμημάτων της

#### **7.6. Δημιουργία αναφοράς συνολικά για το Ίδρυμα**

Με βάση τους εξαγόμενους δείκτες (και τα υπόλοιπα σχετικά δεδομένα) για το Ίδρυμα συνολικά (και για τις περιφερειακές υπηρεσίες αυτού), συντάσσεται μια σχετική αναφορά ενημέρωσης προς το Πρυτανικό Συμβούλιο (ταυτόχρονα συνδυάζοντας τα στοιχεία των αναφορών που αφορούν στις Σχολές του Ιδρύματος και στα επιμέρους Τμήματα), η οποία εγκρίνεται (στο πλαίσιο μιας συνεδρίασης) από τη ΜΟΔΙΠ.

#### **7.7. Προώθηση αναφοράς προς το Πρυτανικό Συμβούλιο, τις Κοσμητείες και τις ΟΜΕΑ των Τμημάτων**

Η ενημερωτική αναφορά προωθείται προς το Πρυτανικό Συμβούλιο, τις Κοσμητείες και προς τις ΟΜΕΑ των Τμημάτων.

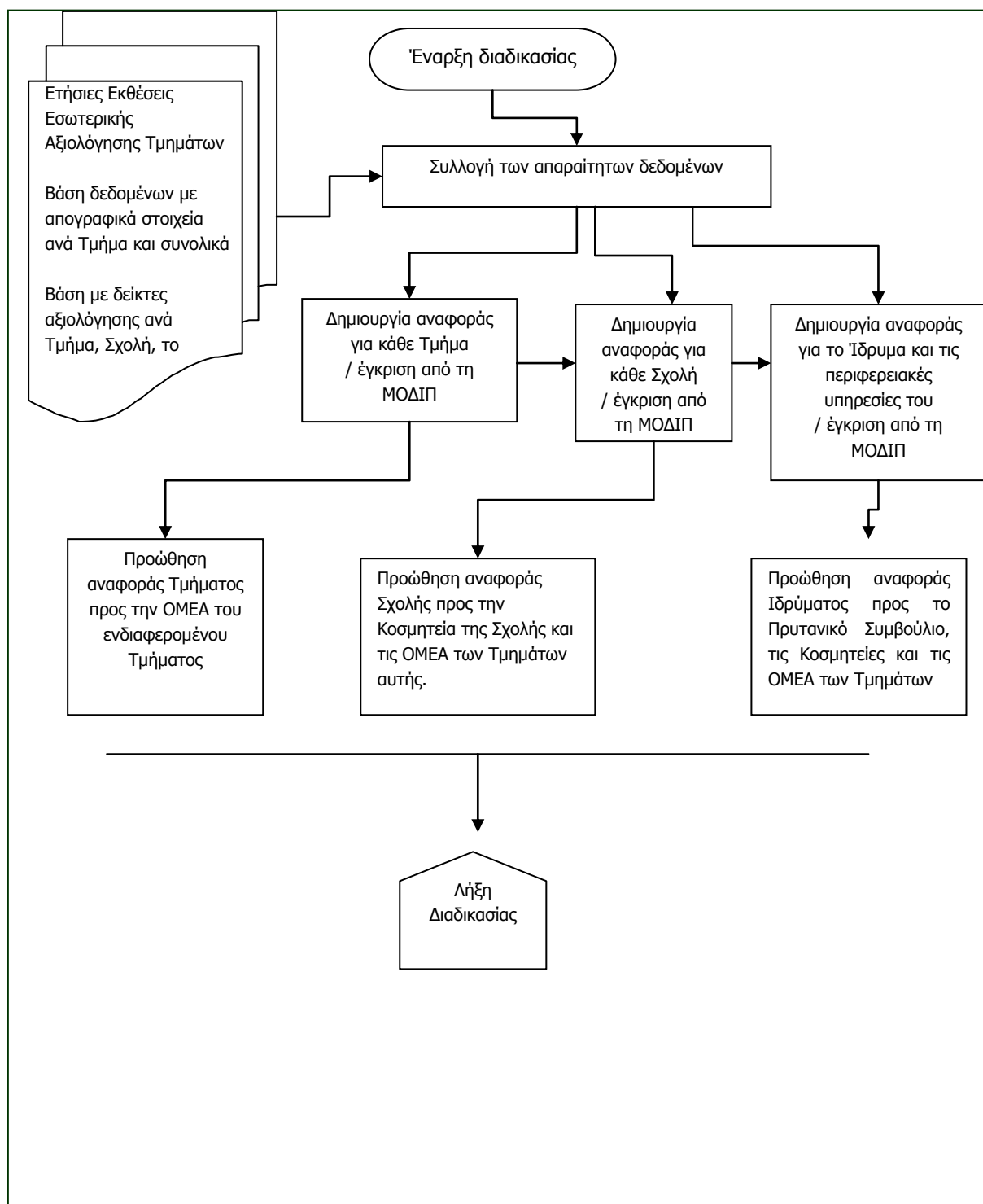


**ΠΑΝΕΠΙΣΤΗΜΙΟ ΑΙΓΑΙΟΥ – Γραφείο Ελέγχου Ποιότητας**  
**ΔΙΑΔΙΚΑΣΙΑ ΣΥΣΤΗΜΑΤΟΣ ΔΙΑΣΦΑΛΙΣΗΣ ΠΟΙΟΤΗΤΑΣ**



Κωδικός:	<b>Δ2.Μ.2.</b>	Αρ. Έκδοσης	1	Υπεύθυνος ΜΟΔΙΠ Πανεπιστημίου Αιγαίου
		Έναρξη Ισχύος:	30/8/2011	Σελίδα 4 από 5
<b>Δ2.Μ.2. Αναφορές (προώθηση και διάχυση πληροφοριών στο Ίδρυμα): α) πρυτανεία β) κοσμητεία, γ) Τμήματα</b>				

## 8. ΔΙΑΓΡΑΜΜΑ ΡΟΗΣ ΔΙΑΔΙΚΑΣΙΑΣ



**ΠΑΝΕΠΙΣΤΗΜΙΟ ΑΙΓΑΙΟΥ – Γραφείο Ελέγχου Ποιότητας**  
**ΔΙΑΔΙΚΑΣΙΑ ΣΥΣΤΗΜΑΤΟΣ ΔΙΑΣΦΑΛΙΣΗΣ ΠΟΙΟΤΗΤΑΣ**

Κωδικός:	<b>Δ2.Μ.2.</b>	Αρ. Έκδοσης	1	Υπεύθυνος ΜΟΔΙΠ Πανεπιστημίου Αιγαίου
		Έναρξη Ισχύος:	30/8/2011	Σελίδα 5 από 5
<b>Δ2.Μ.2. Αναφορές (προώθηση και διάχυση πληροφοριών στο Ίδρυμα): α) πρυτανεία β) κοσμητεία, γ) Τμήματα</b>				

## 9. ΑΡΜΟΔΙΟΙ – ΕΜΠΛΕΚΟΜΕΝΟΙ

- 9.1 ΜΟΔΙΠ του Ιδρύματος
- 9.2 ΟΜΕΑ Τμημάτων
- 9.3 Κοσμητείες Σχολών
- 9.4 Πρυτανικό Συμβούλιο

## 10. ΧΡΗΣΙΜΟΠΟΙΟΥΜΕΝΑ ΈΝΤΥΠΑ

	Έντυπο αναφοράς για Τμήματα (εσωτερικό έντυπο)
	Έντυπο αναφοράς για Σχολές (εσωτερικό έντυπο)
	Έντυπο αναφοράς για το Ίδρυμα συνολικά (εσωτερικό έντυπο)
	Έντυπο αναφοράς για περιφερειακή υπηρεσία του Ιδρύματος (εσωτερικό έντυπο)

## 11. ΠΛΗΡΟΦΟΡΙΑΚΑ ΣΥΣΤΗΜΑΤΑ

Ολοκληρωμένο Πληροφοριακό Σύστημα Διασφάλισης Ποιότητας Παν. Αιγαίου

## 12. ΑΡΧΕΙΑ

- 📁 Αναφορές για κάθε Τμήμα
- 📁 Αναφορές για κάθε Σχολή
- 📁 Αναφορές για το Ίδρυμα και τις Περιφερειακές Υπηρεσίες αυτού.



**ΠΑΝΕΠΙΣΤΗΜΙΟ ΑΙΓΑΙΟΥ – Γραφείο Ελέγχου Ποιότητας**  
**ΔΙΑΔΙΚΑΣΙΑ ΣΥΣΤΗΜΑΤΟΣ ΔΙΑΣΦΑΛΙΣΗΣ ΠΟΙΟΤΗΤΑΣ**

